



MFISH

LUCIA Cytogenetics

Pomocí programu LUCIA Cytogenetics je možné metodou MFISH vizualizovat celý genom v barvách.

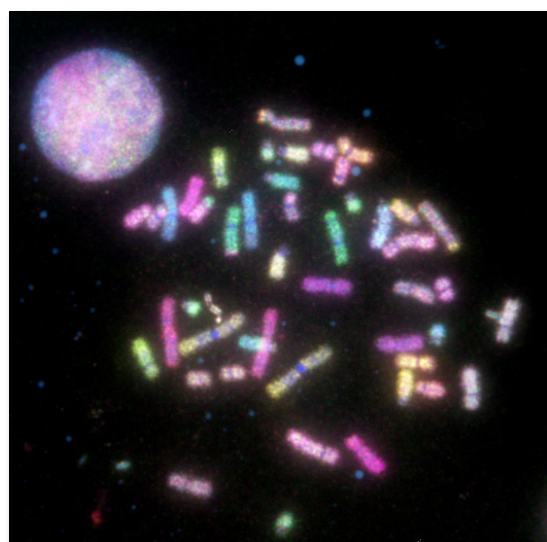
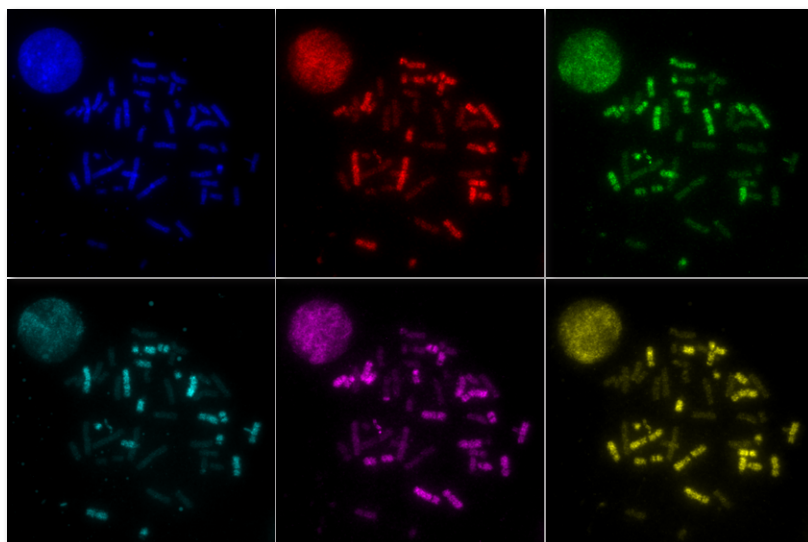
Při aplikaci MFISH (multiplex fluorescence in situ hybridization, vícebarevná FISH) se pomocí optických filtrů odděleně nasnímají obrazy chromozomů označených 5-ti odlišnými fluorochromy. LUCIA Cytogenetics pak tyto obrazy složí do jednoho, ve kterém je každému chromozomu na základě skladby fluorochromů přiřazena unikátní barva.

MFISH představuje kombinaci běžných cytogenetických metod a je tak ideální pro odhalování složitých chromozomálních přestaveb. Používá se také pro detekci systematických přestaveb chromozomů, neodhalitelných jinými metodami.

MFISH umožňuje rychlou identifikaci jednoduchých i komplexních aberací, které často indikují počátek či rozvoj chorob. Proto se vícebarevná FISH stává stále používanější metodou zejména v oblasti výzkumu rakovinového bujení.

Jelikož je MFISH (24-barevná FISH) založena na barvení chromozomů, její použití je omezeno pouze na obrazy mitotických shluků.

LUCIA Cytogenetics podporuje fluorescenční kity různých výrobců.

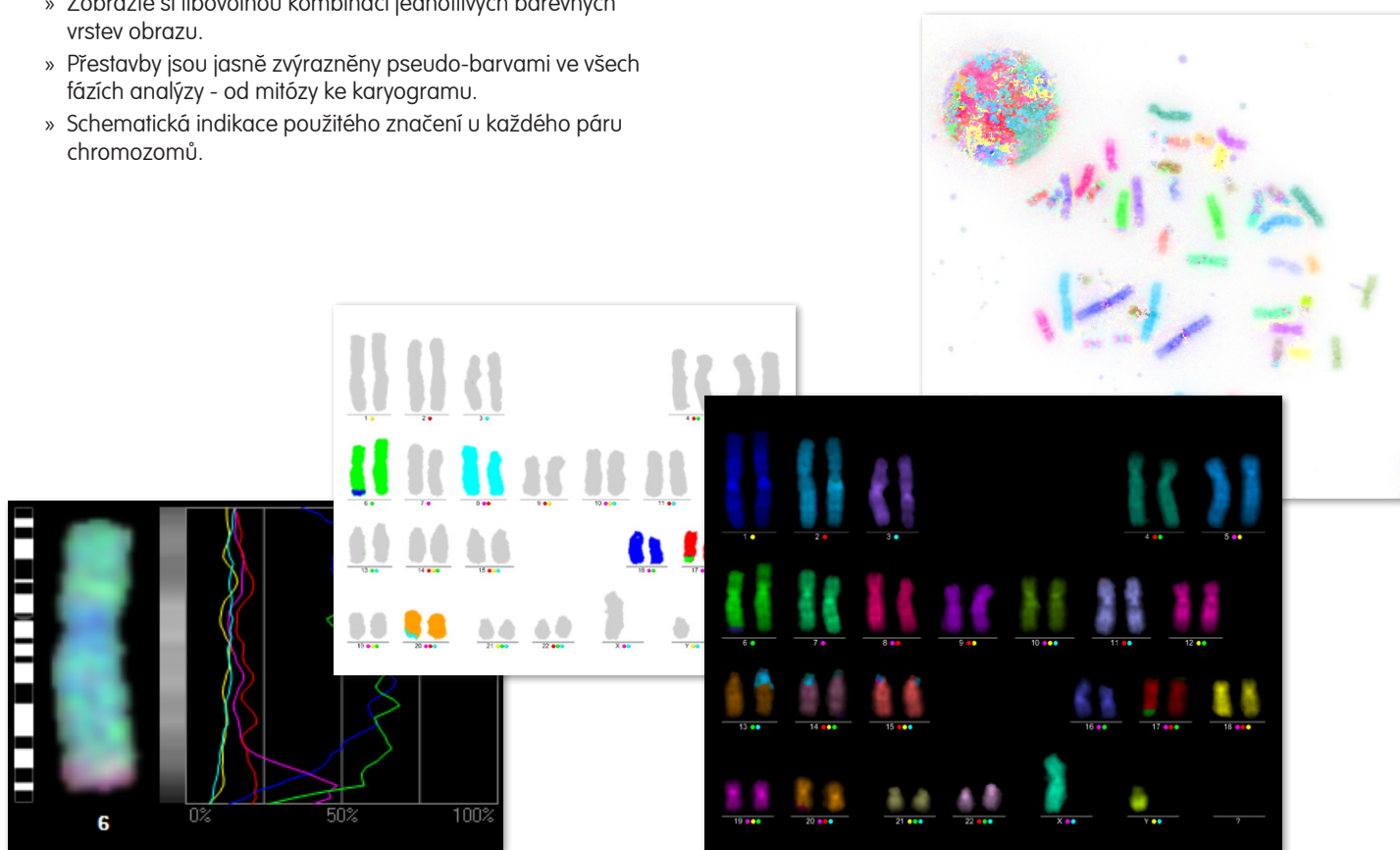


Pořízení obrazu snadno a rychle

- Vysoce kvalitní snímky mitóz získáte s vědeckými CCD kamerami osazenými 14-bitovým A/D převodníkem.
- Inteligentní automatická expozice zajišťuje, že vstupní data budou obsahovat maximální množství informací - zejména tedy dostatek detailů.
- Kompletní automatizace ovládání mikroskopu zrychlí fázi pořizování obrazů a odstraní riziko lidských chyb.
- K dispozici jsou předdefinovaná nastavení pro různé fluorescenční kity.

Zkoumejte detaily a v barvách

- » Zobrazte si libovolnou kombinaci jednotlivých barevných vrstev obrazu.
- » Přestavby jsou jasně zvýrazněny pseudo-barvami ve všech fázích analýzy - od mitózy ke karyogramu.
- » Schematická indikace použitého značení u každého páru chromozomů.



Využijete potenciálu automatických nástrojů

- Automatické třídění chromozomů včetně zobrazení v pseudobarvách již v surovém obraze.
- Automatická i manuální filtrace nečistot.
- Nástroj pro analýzu přestaveb zobrazí pouze vybrané chromozomy, což umožňuje přesnou identifikaci přestavby.
- Profily intenzit dovolují podrobně studovat průběhy intenzit barevných kanálů.

Databáze a Reporty

- LUCIA Cytogenetics MFISH je plně kompatibilní s databází LUCIA.
- LUCIA Cytogenetics MFISH je plně podporovaná funkcemi "Nástroje pro tvorbu zpráv" včetně všech formátů zobrazení.

